

## Cómo contactar con nosotros



### Aviso de averías

Tlf: 902 100 724

**Horario:**

Lunes a Sábados: 8:00-20:00 h.  
Domingos y festivos: 10:00-18:00 h.

E-mail: [junkers.asistencia@es.bosch.com](mailto:junkers.asistencia@es.bosch.com)



### Información general para usuario final

Tlf: 902 100 724

**Horario:**

Lunes a Sábados: 8:00-20:00 h.  
Domingos y festivos: 10:00-18:00 h.

E-mail: [junkers.asistencia@es.bosch.com](mailto:junkers.asistencia@es.bosch.com)



### Apoyo técnico para el profesional

Tlf: 902 41 00 14

**Horario:**

Lunes a Viernes: 9:00-19:00 h.

Fax: 913 279 865

E-mail: [junkers.tecnica@es.bosch.com](mailto:junkers.tecnica@es.bosch.com)



Robert Bosch España, S.A  
Ventas Termotecnia (TT/SEI)  
Hnos. García Noblejas, 19  
28037 Madrid  
[www.junkers.es](http://www.junkers.es)

7181.530.103 (10.06)



Calor para la vida



# Disfruta del calor Junkers. Calor del hogar para toda la familia.

La caldera mural de calefacción y agua caliente sanitaria representa la opción más valorada para cualquier tipo de vivienda, tanto si es de nueva adquisición como ya habitada, debido a sus características de independencia y confort. Junkers le ofrece la más amplia gama de calderas murales, entre las cuales, seguro encontrará la mejor solución para su vivienda. Dentro de nuestro amplio catálogo, puede encontrar calderas estancas y atmosféricas, mixtas y para sólo calefacción, convencionales y de condensación... Todas las opciones para satisfacer las necesidades de servicio de nuestros clientes.

## Índice

Ceraclass midi.....	4-5
Euromaxx.....	6-7
Eurostar Acu-Hit .....	8-9
Cerasmart.....	10-11
Regulación.....	12-13
Tabla Técnica.....	14-15

### Seguridad

La seguridad es nuestra prioridad en el diseño y fabricación de aparatos para la producción de calefacción y agua caliente sanitaria. Todos ellos están dotados de los más modernos sistemas de control: electrónicas microprocesadas que controlan mediante sensores los parámetros fundamentales para el correcto funcionamiento del aparato. En caso de desviación de estos valores, el aparato detiene su funcionamiento, e incluso informa al usuario cuál es el componente que no funciona correctamente.

### Respeto por el medio ambiente

El respeto por el medio ambiente, representa para nuestra marca un objetivo irrenunciable. Conceptos como el rendimiento, o las cifras de emisión de contaminantes son tenidas en cuenta desde el comienzo del diseño de cada aparato. De este modo, la utilización de procesos de fabricación limpios y de materiales reciclables, evitando aquellos considerados como contaminantes, dan como resultado aparatos respetuosos con el entorno y preparados para el futuro.

### Confort en agua sanitaria

El confort en agua sanitaria es una de las aspiraciones más importantes del usuario de una caldera mixta. El agua caliente debe estar disponible rápidamente, de una manera estable, y en caso de variaciones en el caudal por apertura de un segundo punto de consumo, que las consecuencias en la temperatura de salida sean lo más pequeñas posible, e incluso inexistentes. En nuestro catálogo pueden encontrar calderas de microacumulación y aparatos con depósito integrado. Todas nuestras calderas combinadas tienen al menos, una clasificación de dos estrellas en agua sanitaria, según la Directiva Europea prEN 13.203.



# NUEVA CERACLASSMIDI

## Una nueva dimensión.

La nueva caldera mural a gas CERACLASSMIDI lidera la categoría de calderas por su facilidad de instalación y capacidad para ajustarse a pequeños espacios. Su diseño se integra perfectamente en las cocinas, facilitando mucho más el proceso de instalación a través de un panel sencillo de montaje.

Con la CERACLASSMIDI ya puede disponer de una caldera que le proporcione un elevado confort en agua caliente sanitaria, con dos estrellas (\*\* según la norma prEN 13.203 que clasifica la calidad en la producción de agua caliente. La CERACLASSMIDI no sólo ofrece agua caliente a la temperatura ideal, sino también calor agradable y bajo consumo de energía.

Con sus 400 mm. de ancho y 700 mm. de altura, la CERACLASSMIDI se integra perfectamente en los muebles de cocina gracias a su profundidad reducida de menos de 30 cm.

Modelos disponibles en 24 kW de cámara estanca y tiro natural.

### Agua caliente, en todo momento

La CERACLASSMIDI incluye unos sensores que informan a la sofisticada electrónica de la potencia necesaria para mantener constante la temperatura del agua en el nivel indicado por el usuario, para dar un suministro rápido y estable del agua caliente.

Gracias a sus sencillos mandos giratorios, para adaptar la temperatura de la calefacción o el servicio del agua caliente, será muy fácil ajustar la CERACLASSMIDI a sus deseos particulares.

Los modelos CERACLASSMIDI están dotados de un innovador sistema de preaviso de demanda QuickTAP. Con la apertura de un grifo, se avisa a la caldera de la necesidad de producir agua caliente ofreciéndole el máximo confort y rendimiento. Es decir, optimiza el consumo energético.



### Montaje sencillo y rápido

La caldera CERACLASSMIDI dispone de una plantilla de montaje horizontal. Para la instalación de todo el conjunto de tuberías se cuenta con 120 mm. de distancia hasta la pared, de manera que es posible realizar sin problemas todas las conexiones en su interior. Gracias a su especial arquitectura, está especialmente recomendada para sustituir modelos de otras marcas con limpieza y facilidad.

Para favorecer la integración total de la caldera entre los muebles de cocina, se ha diseñado la caldera para hacer cualquier operación de mantenimiento o reparación desde el frontal del aparato. Así, se puede acceder a todos los componentes que están detrás del panel de mandos con sólo quitar dos tornillos.

Otra novedad de estos modelos, es su display de información que permite un rápido y efectivo mantenimiento del aparato. Su electrónica incorpora un modo de diagnóstico que permite un análisis de 19 parámetros entre los que se incluye visualizar los últimos 8 códigos de averías.



ZW 24

Ventilador + sistema de seguridad por presostato diferencial.

Bomba circuladora de tres velocidades.

Intercambiador de placas que permite un nivel elevado de a.c.s.

Cuerpo de gas modulante para todo tipo de gas.

Módulo de control ergonómico e informativo

indicación de temperatura y código de error con electrónica avanzada.



Posibilidad de integrar un reloj digital EU 9 D en la caldera



# NUEVA GAMA EUROMAXX

## Máxima potencia para las mayores exigencias.

Las calderas murales a gas **EUROMAXX** de Junkers le ofrecen todo lo que Ud. puede esperar de un moderno sistema de calefacción y agua caliente sanitaria. Proporcionan un calor acogedor para viviendas de hasta 280 m<sup>2</sup> (considerando 100 W/m<sup>2</sup>), a la vez que se encargan de asegurar un máximo confort de agua caliente sanitaria. Además, ocupan muy poco espacio y resultan especialmente económicas por su bajo consumo.

Una caldera de microacumulación que le garantiza la máxima rapidez en la producción de agua caliente sanitaria y la máxima estabilidad ante variaciones de caudal. Con tres estrellas (\*\*\*) según la norma prEN 13.203, la **EUROMAXX** proporciona el máximo confort de agua caliente sanitaria. Los sensores de caudal y temperatura permiten una adaptación inmediata al caudal y temperatura de agua caliente que Ud. desea. Incluso si alguien abre un grifo mientras usted se ducha.

La nueva gama de **EUROMAXX** con una potencia de hasta 32 kW, responde a las necesidades de agua caliente más exigentes, proporcionando hasta 18,4 litros por minuto.

Amplia gama: aparatos mixtos de 24/28, 28/28 y 28/32 kW (calef. / a.c.s.) y sólo calefacción, de 24 y 28 kW, cámara estanca y tiro natural.

### Confort rápido y económico

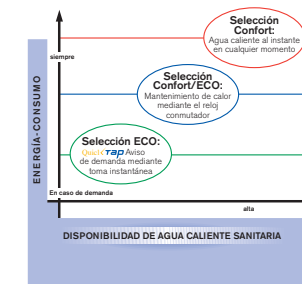
La nueva gama de **EUROMAXX** incluye el innovador sistema QuickTAP: al efectuar una breve toma de agua, avisa de que habrá una demanda de agua caliente de manera que el quemador comienza a funcionar. De esta forma se ahorra una gran cantidad de agua y gas. Este sistema permite obtener el máximo confort en agua caliente aunque se abra un segundo grifo simultáneamente.

La nueva **EUROMAXX**, ofrece mucho más confort en agua caliente con su potencia elevada, de hasta 32 kW, o lo que es igual a un caudal de 18,4 l/min. En los modelos mixtos, el ventilador modulante mejora el rendimiento del aparato generando un ahorro de gas.

### Más sencillos de instalar

La **EUROMAXX** se puede instalar incluso en el rincón más pequeño. Una ventaja adicional: solo precisa 1 cm. libre a cada lado en su instalación ya que la accesibilidad a los componentes es total por el frontal. Con la plantilla horizontal, que deja un espacio libre de 180 mm. en la parte trasera, la caldera **EUROMAXX** está especialmente recomendada para la sustitución de otras calderas de forma limpia y fácil.

### BOSCH Heatronic®



Gracias a la sofisticada electrónica Bosch Heatronic®, la caldera **EUROMAXX** proporciona tres formas de funcionamiento según la necesidad: en la posición confort, el aparato acumula constantemente energía en su intercambiador de 50 kW y suministra agua caliente al instante en cualquier momento. En la posición ECO, está activado el sistema QuickTAP que ofrece el máximo confort con el mínimo consumo. Una tercera opción, es utilizar un reloj programador que permite la conmutación entre las posiciones anteriores. Por otro lado, el display multifunción proporciona un sistema de autodiagnos que indica al técnico de calefacción mediante una letra y un número, dónde se encuentra el problema en caso de una eventual avería.



ZWC 28/32

**Ventilador modulante** para mayor simplicidad en la instalación y un mejor rendimiento.

**Intercambiador de calor** de placas de 50 kW aislado con polietileno expandido (en modelos combi).

**Quemador** multigas de 24 y hasta 32 kW.

Regulación en a.c.s. mediante **doble sensor** para un control óptimo de la temperatura de a.c.s.

**Electrónica Bosch Heatronic®** microprocesada. Proporciona códigos de error y módulos de programación.

**Decantador de partículas** del circuito de calefacción, para limpieza del mismo.



Cuando una caldera de microacumulación no es suficiente, porque se requieran mayores cantidades de agua caliente sanitaria, existen variantes de la **EUROMAXX** con servicio "sólo calefacción" para conectar a nuestros acumuladores intercambiadores.



ZC...

+



ST 120-1E

# EUROSTAR ACU-HIT

## Solución para varios puntos de consumo.

La posibilidad de abastecer varios puntos de consumo simultáneamente, por ejemplo dos duchas, es una prestación cada vez más solicitada por el usuario. Asimismo, la falta de espacio de muchas viviendas modernas no permite la utilización de acumuladores indirectos externos. Con la caldera mural **EUROSTAR ACU-HIT** de Junkers, con depósito incorporado de 48 l., en sus versiones atmosférica de 23 kW y estanca de 28 kW, tenemos la solución adecuada para estos casos.

En una caldera con acumulador incorporado, la estabilidad de la temperatura, y la capacidad de recuperación es fundamental. Un moderno sistema de sensores de temperatura en el depósito y en el agua de primario, junto con la innovadora electrónica Bosch Heatronic®, aseguran el suministro estable de agua en varios puntos de consumo, así como un tiempo de recuperación récord (menos de 7 minutos en la ZWSE 28-4).

La caldera **EUROSTAR ACU-HIT** de Junkers es un aparato equipado con la electrónica Bosch Heatronic®. Esta electrónica asegura una gran facilidad de manejo para el usuario y una instalación y mantenimiento sencillo para el profesional, garantizando que las ventajas de la técnica de calefacción de Junkers estén siempre a su disposición.



### Reloj programador

En el frontal del aparato es posible la integración de un reloj programador para la calefacción y los tiempos de calentamiento del depósito. Para prevenir la legionella, el mando de temperatura de agua sanitaria permite elevar la misma hasta los 70°C y desinfectar el depósito.

### Aislamiento del depósito

El aislamiento del depósito, realizado en poliestireno de alta densidad, permite que las pérdidas de calor del depósito sean mínimas, reduciendo con ello los arranques esporádicos del aparato para el mantenimiento de la temperatura del a.c.s. No obstante, es posible elegir los periodos en los que no deseamos este mantenimiento de la temperatura.



ZWSE 28-4 MFA

**Quemador multigas de 23 ó 28 kW.**

**Depósito integrado de 48 litros, fabricado en acero inoxidable, dotado de ánodo de magnesio.**

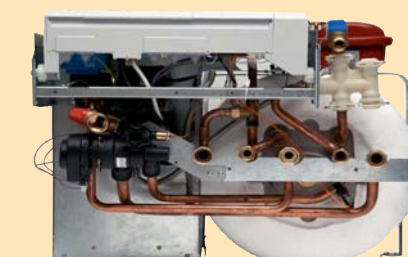
**Grupo de seguridad para sanitario, incluye válvula de seguridad.**

**Electrónica Bosch Heatronic® con códigos de averías y módulos de control.**

**Posibilidad de realizar recirculación mediante accesorio, para conseguir suministro de agua sanitaria más rápido.**



Para la conexión hidráulica de la caldera, se dispone de una amplia zona libre en la parte posterior de la misma, que permite realizar la sustitución de aparatos de otros tipos o marcas sin necesidad de realizar rozas. Una plantilla horizontal facilita enormemente esta labor.



# CERASMART

## Calor inteligente a través de la condensación.

La caldera de condensación **CERASMART** de Junkers, es un paso más en el aprovechamiento racional de la energía. La utilización del principio de la condensación asegura que el rendimiento sea superior cuanto más baja sea la temperatura del agua de primario.

La **CERASMART** es un aparato especialmente apropiado para suelo radiante, evitando incluso el uso de centralitas con sistemas de mezcla. Al trabajar a bajas temperaturas, el aprovechamiento del poder energético es óptimo.

Mientras que una caldera convencional ronda el 90% de rendimiento, la **CERASMART** puede llegar hasta el 109% (según DIN 4702/8). Un 21% más de rendimiento para el ahorro de energía.

La **CERASMART** está disponible como caldera “sólo calefacción” de 22 kW, y mixta con una potencia de 22 kW en calefacción y 26 kW en agua caliente.

Este modelo está dotado de un sistema de microacumulación dinámica, acompañada del preaviso de demanda “QuickTAP” que le permitirán obtener el máximo confort en agua sanitaria, aunque alguien abra un segundo grifo durante la ducha. Confort además silencioso: en funcionamiento con sólo 35 dB (A), sólo escucharemos un pequeño rumor, prácticamente imperceptible.

La **CERASMART**, incluye un quemador modulante de premezcla estequiométrica aire – gas, asociado a un ventilador de velocidad regulable, que permite unos niveles de emisiones nocivas extremadamente bajos, principalmente de CO<sup>2</sup>, causante del conocido “efecto invernadero”, así como de óxidos de nitrógeno NO<sub>x</sub>, uno de los responsables de la lluvia ácida.



ZWB 7-26 A

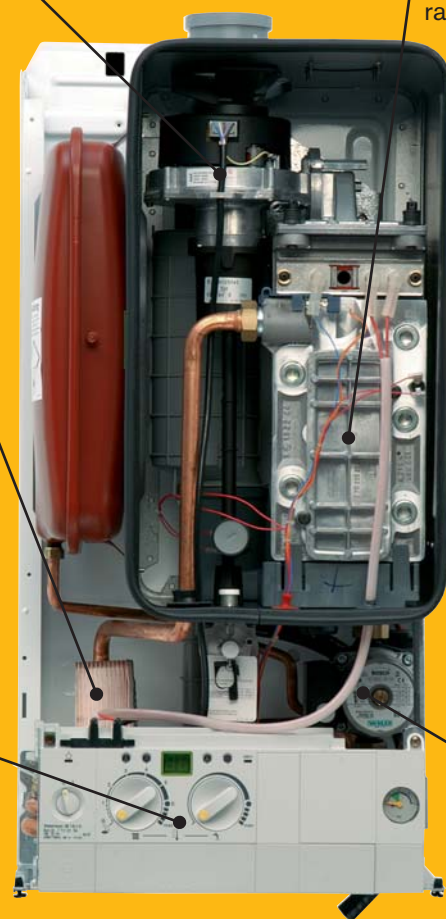
Ventilador modulante con medidor de revoluciones.

Bloque térmico fabricado en aluminio silicio, con acceso para mantenimiento.

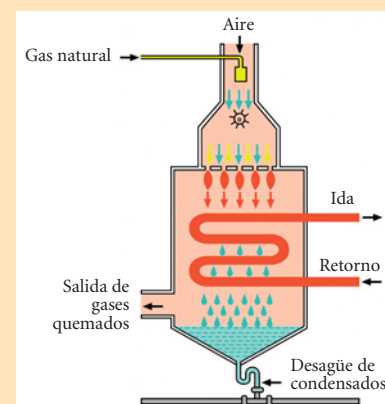
Intercambiador de calor de placas de 50 kW.

Electrónica Bosch Heatronik® con códigos de averías y módulos de control.

Bomba circuladora de tres velocidades.



El principio de la condensación es muy sencillo: en los humos procedentes de cualquier combustión existe una proporción de vapor de agua que contiene una energía. Esta energía, que en una caldera clásica se pierde por la chimenea, es recuperada, convirtiendo este vapor en agua y transformándolo en una energía adicional.



# El mejor sistema de calefacción merece la mejor regulación.



CERACLASSMIDI    EUROMAXX    EUROSTAR ACU-HIT    CERASMART

	CERACLASSMIDI	EUROMAXX	EUROSTAR ACU-HIT	CERASMART
▶ <b>TR 12</b> Termostato ambiente	★	★	★	★
▶ <b>TR 21</b> Termostato ambiente modulante	—	★★	★★	★★
▶ <b>TRZ 12-2</b> Cronotermostato a pilas semanal	★	★	★	★
▶ <b>TR 100</b> Cronotermostato modulante diario	—	★★	★★	★★
▶ <b>TR 200</b> Cronotermostato modulante semanal	—	★★	★★	★★
▶ <b>TR 15 RF</b> Cronotermostato sin hilos	★	★	★	★
▶ <b>DT 1</b> Reloj programador calefacción	—	★	★	★
▶ <b>EU 8 T</b> Reloj programador a.c.s.	—	★	★	★
▶ <b>DT 2</b> Reloj programador a.c.s.	—	★	★	★
▶ <b>TA 211 E</b> Centralita con sonda exterior	—	★★	★★	★★
▶ <b>EU 9 D</b> Reloj digital	★	—	—	—

— = no compatible    ★ = compatible    ★ ★ = compatible y gran ahorro energético

En todo sistema de calefacción y a.c.s. debemos controlar los parámetros tiempo y temperatura. Nuestro programa de regulación incluye:

- Relojes programadores integrados para los tiempos de calefacción como el DT 1, de agua sanitaria, como el EU 8 T, o calefacción y agua sanitaria como el DT 2.
- Cronotermostatos como el TR 100, TRZ 12-2 ó el TR 200.
- Sencillos termostatos ambiente como el TR 12 ó TR 21.
- Centralitas de regulación mediante sonda exterior.



TR 200

TR 100

TR 15 RF

El programa **CERACONTROL** lo forman aparatos diseñados para ser fácilmente comprensibles por el usuario, y que mediante la modulación de la potencia de la caldera, en función de la temperatura ambiente, logran un ahorro importante de gas.

El **TR 200** es un cronotermostato digital con reloj semanal que permite un control total de la modulación de la caldera. La comunicación entre el TR 200 y la electrónica Bosch Heatronic® es total, hasta el punto de avisarnos de forma remota si existiera un bloqueo de seguridad en el aparato.

El **TR 15 RF** es un cronotermostato digital vía radio. Está formado por dos partes: un emisor alimentado mediante pilas (duración superior a un año), y un receptor que se coloca al lado de su caldera, y toma la alimentación de la misma. Para su instalación no es necesario disponer de cables entre la habitación donde controlamos la temperatura y la caldera.

El **TR 100** es un cronotermostato digital diario con dos niveles de temperatura y dos posibles conmutaciones diarias.



# Tabla técnica

Un completo programa de calderas murales a gas para dar la mejor y más segura respuesta a cualquier clase de instalación, por complicada que sea. Todos los aparatos Junkers tienen en común la más alta calidad que asegura un altísimo nivel de fiabilidad. En este catálogo, puede encontrar aparatos de medidas reducidas, microacumulación, acumulación o de condensación. En resumen: toda la innovación y tecnología Junkers a su servicio.

## CERACLASSMIDI

ZW  
Página 4-5



Alto: 700 mm. Ancho: 400 mm. Fondo: 298 mm.

## EUROMAXX

ZC. Sólo calefacción  
Página 6-7



Alto: 850 mm. Ancho: 440 mm. Fondo: 364 mm.

ZWC mixta  
Página 6-7



Alto: 850 mm. Ancho: 440 mm. Fondo: 364 mm.

## EUROSTAR ACU-HIT

ZWSE  
Página 8-9



Alto: 892 mm. Ancho: 600 mm. Fondo: 487 mm.

## CERASMART (condensación)

ZSB sólo calefacción  
Página 10-11



Alto: 850 mm. Ancho: 440 mm. Fondo: 360 mm.

ZWB mixta  
Página 10-11

Modelo	ZW 24 KE	ZW 24 AE
Tipo de aparato	tiro natural	circuito estanco
Datos calefacción		
Potencia útil (kW)	8 - 23,6	10-24
Presión max. circuito (bar)	3	3
Capacidad vaso expansión (l.)	6	6
Datos a.c.s.		
Método de producción	instantáneo	instantáneo
Potencia útil (kW)	7 - 23,6	7 - 24
Caudal específico ΔT=25 °C (l/min.)	13,5	13,8
Confort a.c.s. según prEN 13.203	**	**
Peso (Kg)	27	33
Ø evacuación de gases / accesorio básico	Ø 125 mm	AZ 266 (*)
Plantilla conexiones	7 719 002 615	7 719 002 615

(\*) AZ 266 (Ø 80-110 mm)

EUROMAXX (sólo calefacción)			
ZC 24-1 MFK	ZC 24-1 MFA	ZC 28-1 MFK	ZC 28-1 MFA
tiro natural	circuito estanco	tiro natural	circuito estanco
8-24	10-24	8-28	11,5-28
3	3	3	3
8	8	8	8
mediante acumulador externo con accesorio N° 949			
37	44	37	44
Ø 125 mm	AZ 266(*)	Ø 125 mm	AZ 266(*)
7 719 001 904	7 719 001 904	7 719 001 904	7 719 001 904

EUROMAXX (mixta)			
ZWC 24/28-1MFK	ZWC 24/28-1MFA	ZWC 28/28-1MFK	ZWC 28/32-1MFA
tiro natural	circuito estanco	tiro natural	circuito estanco
8-24	9-24	8-28	9-28
3	3	3	3
8	8	8	8
microacumulación con QuickTAP			
8-28	9-28	8-28	9-32
16	16	16	18,4
***	***	***	***
37	44	37	44
Ø 125 mm	AL 266(*)	Ø 125 mm	AL 266(*)
7 719 001 904	7 719 001 904	7 719 001 904	7 719 001 904

EUROSTAR ACU-HIT	
ZWSE 23-4 MFK	ZWC 28-4 MFA
tiro natural	circuito estanco
8-23	10-28
3	3
7,5	7,5
depósito acumulador de 48 l.	
8-23	10-28
17,4	21
***	***
63	68
Ø 125 mm	AZ 266 (*)
7 719 001 904	7 719 001 904

CERASMART (solo calefacción y mixta)			
ZSB 7-22 A gas natural	ZSB 11 -22 A g.l.p.	ZWB 7-26 A gas natural	ZWB 11-26 A g.l.p.
calderas de condensación; circuito estanco			
8,6-21,8*	11,6-21,8*	8,6-21,8*	11,6-21,8*
3	3	3	3
10	10	10	10
acumulador externo		microacumulación con QuickTAP	
		8,6-25,7	11,6-25,7
		14,4	14,4
		***	***
43	43	46	46
AZB 600 (Ø 80-125 mm)			
7 719 001 956	7 719 001 956	7 719 001 956	7 719 001 956

\* con temperaturas 40°C / 30°C

## ACUMULADORES INTERCAMBIADORES

### La respuesta para demandas inagotables.

Cuando la demanda de agua sanitaria va más allá de los límites de una caldera mixta, un aparato sólo calefacción, conjuntamente con un depósito acumulador intercambiador, es la respuesta idónea. Nuestros depósitos acumuladores están fabricados en chapa de acero con recubrimiento interior de doble esmaltado neutro, y su aislamiento lo forma una gruesa capa de espuma rígida de poliuretano de alta densidad, libre de CFC's. La mejor tecnología para las mejores prestaciones.

Junkers ofrece un amplia gama para satisfacer cualquier demanda; desde depósitos murales de 75 litros, con aspecto exterior de caldera, hasta depósitos de pie de 200 litros. Todos ellos están preparados para comunicarse con nuestras electrónicas siendo la electrónica Bosch Heatronic® la encargada de controlar la temperatura del depósito.

Modelo	ST 75	ST 90-3	ST 120-1E
Tipo de montaje	Mural	Sobre suelo	Sobre suelo
Capacidad del depósito (l.)	75	90	117
Tiempo de recuperación a potencia max. (min)	17	26	20
Potencia del intercambiador (kW)	25	21	25,1
N° de espiras	13	5,5	7
Pérdida de energía diaria (kWh/día)	1,2	1,35	1,35
Presión máxima (bar)	10	10	10
Peso vacío (kg)	56	54	50

## ST

ST 75



Alto: 850 mm. Ancho: 440 mm. Fondo: 450 mm

ST 90-3



Alto: 820 mm. Ancho: 495 mm. Fondo: 540 mm

ST 120-1E



Alto: 920 mm. Ancho: 500 mm. Fondo: 500 mm

## SO

SO 120-1



Alto: 965 mm. Ø 510 mm.

SO 160-1



Alto: 1.215 mm. Ø 510 mm.

SO200-1



Alto: 1.465 mm. Ø 510 mm.

Modelo	ST 75	ST 90-3	ST 120-1E
Tipo de montaje	Mural	Sobre suelo	Sobre suelo
Capacidad del depósito (l.)	75	90	117
Tiempo de recuperación a potencia max. (min)	17	26	20
Potencia del intercambiador (kW)	25	21	25,1
N° de espiras	13	5,5	7
Pérdida de energía diaria (kWh/día)	1,2	1,35	1,35
Presión máxima (bar)	10	10	10
Peso vacío (kg)	56	54	50

Modelo	SO 120-1	SO 160-1	SO 200-1
Tipo de montaje	Sobre suelo	Sobre suelo	Sobre suelo
Capacidad del depósito (l.)	114	153	192
Tiempo de recuperación a potencia max. (min)	31	37	44
Potencia del intercambiador (kW)	24	24	24
N° de espiras	6	6	6
Pérdida de energía diaria (kWh/día)	1,35	1,61	1,81
Presión máxima (bar)	10	10	10
Peso vacío (kg)	43	49	54